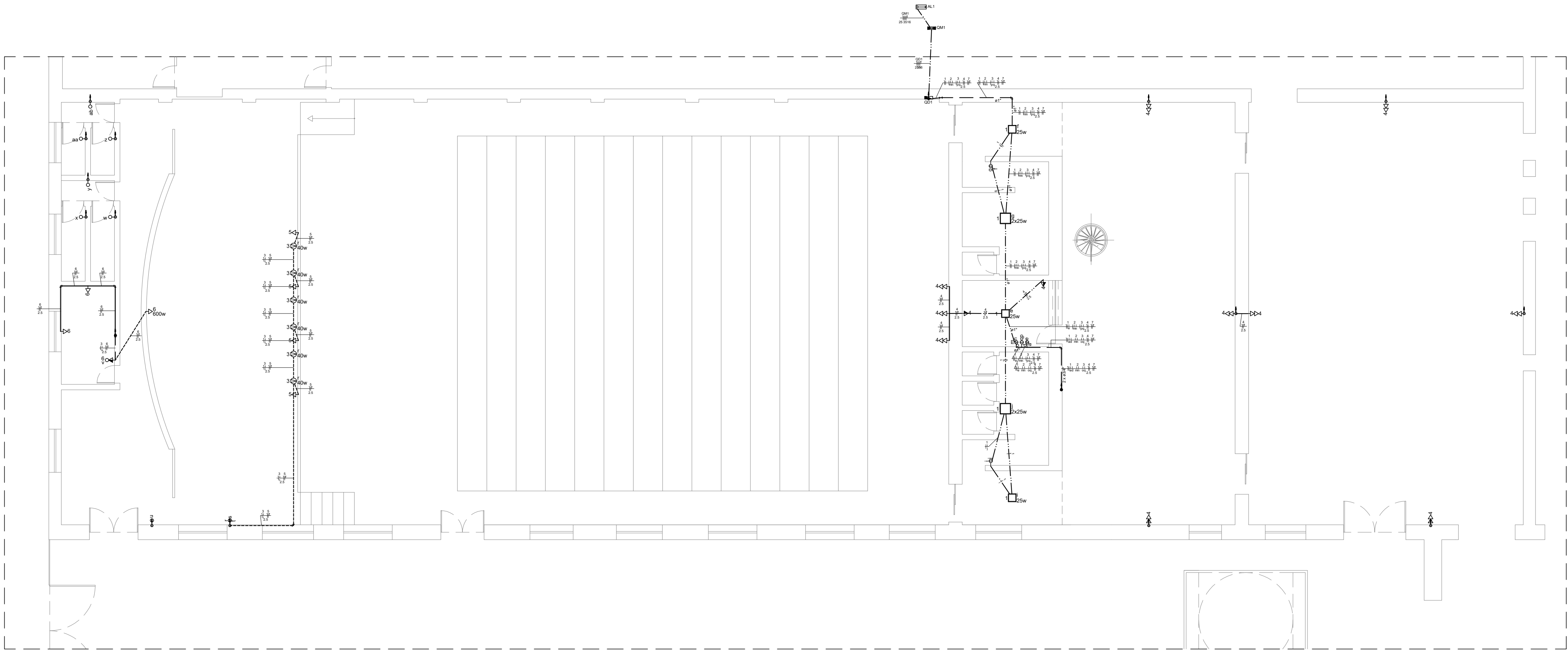


PLANTA ELÉTRICA - MEZANINO

ESCALA: 1/100



PLANTA ELÉTRICA - TÉRREO

ESCALA: 1/100

Legenda	
	2P+T 10A + interruptor simples - média
	Caixa de medição embutir a 1,50m do piso
	Entrada de serviço aérea
	INTERRUPTOR SIMPLES - MÉDIA
	Interruptor simples 2 teclas - 1,10m do piso
	Interruptor simples 3 teclas - 1,10m do piso
	Plafon LED quadrado embutir (30x30) 25w
	Plafon LED quadrado embutir (60x60) 2x25w
	Quadro de distribuição - embutir a 1,50m do piso
	Refletor LED 40w
	TOMADA 2P+T 10A (2x) - BAIXA
	TOMADA 2P+T 10A - BAIXA
	TOMADA 2P+T 10A - MÉDIA
	Tomada hexagonal (NBR 14136) - 2P+T 10 A a 0,30m do piso

NOTAS:



PROJETO ELÉTRICO
CENTRO DE CULTURA - AUDITÓRIO / TEATRO

CONTEÚDO:	PLANTA ELÉTRICA - TÉRREO E MEZANINO	PRANCHA
PROPRIETÁRIO(A):	PREFEITURA MUNICIPAL DE CAXIAS-MA	01/02
LOCALIZAÇÃO:	CENTRO, CAXIAS - MA	
ÁREA DO TERRENO:	ÁREA DE CONSTRUÇÃO:	ÁREA DE PISO:
DESENHO:	LUCAS HAMURABI	DATA:
ESPECIALIZAÇÃO EM GEOMETRIACENÁRIO	09/2025	ESCALA:
CPT-600380-14306	INDICADA	ÚLTIMA ALTERAÇÃO:
		09/2025

OBSERVAÇÕES:

TODAS AS DIMENSÕES DEVERÃO SER CONFERIDAS NO LOCAL ANTES DA EXECUÇÃO DA OBRA
ESTE PROJETO TEM OS DIREITOS AUTORAIS ASSEGURADOS EM LEI, E PROIBIDO A CÓPIA TOTAL OU PARCIAL SEM A PRÉVIA AUTORIZAÇÃO DO AUTOR